

Manuel pour l'habitabilité des ruralités du Massif central

OUTILS ET RETOURS D'EXPÉRIENCES

À DESTINATION DES ACTEURS LOCAUX

MATIÈRES • TABLE DES MATIÈRES • TABLE DES MATIÈRES • TABLE DES MATIÈRES

TABLE DES MATIÈRES • TABLE DES MATIÈRES • TABLE DES MATIÈRES • TABLE DES MATIÈRES

LIVRET 1 Mise en contexte & fondations du projet Super Rural

PARTIE 1 • LE CADRE GÉNÉRAL

- RAPPEL DU CONTEXTE
- POURQUOI TRAVAILLER SUR L'HABITABILITÉ ?
- QUELQUES QUESTIONS QUI NOUS ONT GUIDÉ·ES
- COMMENT EST CONSTRUIT LE MANUEL ?

PARTIE 2 • LA RECHERCHE-ACTION

- VOUS AVEZ DIT RECHERCHE-ACTION ?
- CONCRÈTEMENT, COMMENT S'Y EST-ON PRIS ?
- RETOURS D'EXPÉRIENCE(S)

LIVRET 2 Résidences & regard transversal : les conditions du bien-vivre ensemble

PARTIE 1 • LES RÉSIDENCES

- PRÉSENTATION GÉNÉRALE DU TERRAIN
- SYNTHÈSES DES RÉSIDENCES ET BANDES-DESSINÉES

PARTIE 2 • REGARD TRANSVERSAL

- LES AXES TRANSVERSAUX : SOCIABILITÉS, DÉMOCRATIES, SENSIBILITÉS, INTERRELATIONS
- PANORAMA DE THÈMES ABORDÉS LORS DES RÉSIDENCES - LA CONSTELLATION
- LES MÉTAPHORES : LA LISIÈRE, LA JACHÈRE, LA FRICHE

LIVRET 3 Parler d'habitabilité : outils & approches pour une mise œuvre collective

PARTIE 1 • LES ANIMATIONS

● LES 8 FICHES-OUTILS D'ANIMATION

- La frise : petites histoires de ma grande commune
- Le karaoké
- Le porteur de parole
- Le micro-trottoir
- La balade sensible
- La cartographie participative
- Le ciné-débat
- Les goguette (écriture et représentation)

PARTIE 2 • LES TRANSMISSIONS

- UN SUJET À PART ENTIÈRE DANS LE PROJET
- LES RESTITUTIONS : TRANSMISSIONS ET PLUS ENCORE

LIVRET 4 Conclusions & ressources

PARTIE 1 • LES CONCLUSIONS

- UNE CONCLUSION ÉCRITE PAR LES COLLECTIFS D'ORGANISATION DES RÉSIDENCES
- LES PERSPECTIVES D'ACTIONS PROPOSÉES PAR LES COLLECTIFS D'ORGANISATION DES RÉSIDENCES, LES PARCS DU MASSIF CENTRAL ET LES PARTENAIRES DE L'IPAMAC
- LES MOTS DE LA FIN DE L'ÉQUIPE SUPER RURAL
- LES MOTS DE LA FIN : EXTRAITS POÉTIQUES DE LA JOURNÉE DE TRANSMISSION

PARTIE 2 • LES RESSOURCES

- BIBLIOGRAPHIE & RESSOURCES
- PRÉSENTATION DE L'ÉQUIPE SUPER RURAL



Mars 2026

Retrouvez-nous : superrural.fr



www.youtube.com/@SuperRuraal



IPAMAC
Parcs naturels
du Massif central



La Région
Auvergne-Rhône-Alpes



Cofinancé par
l'Union européenne

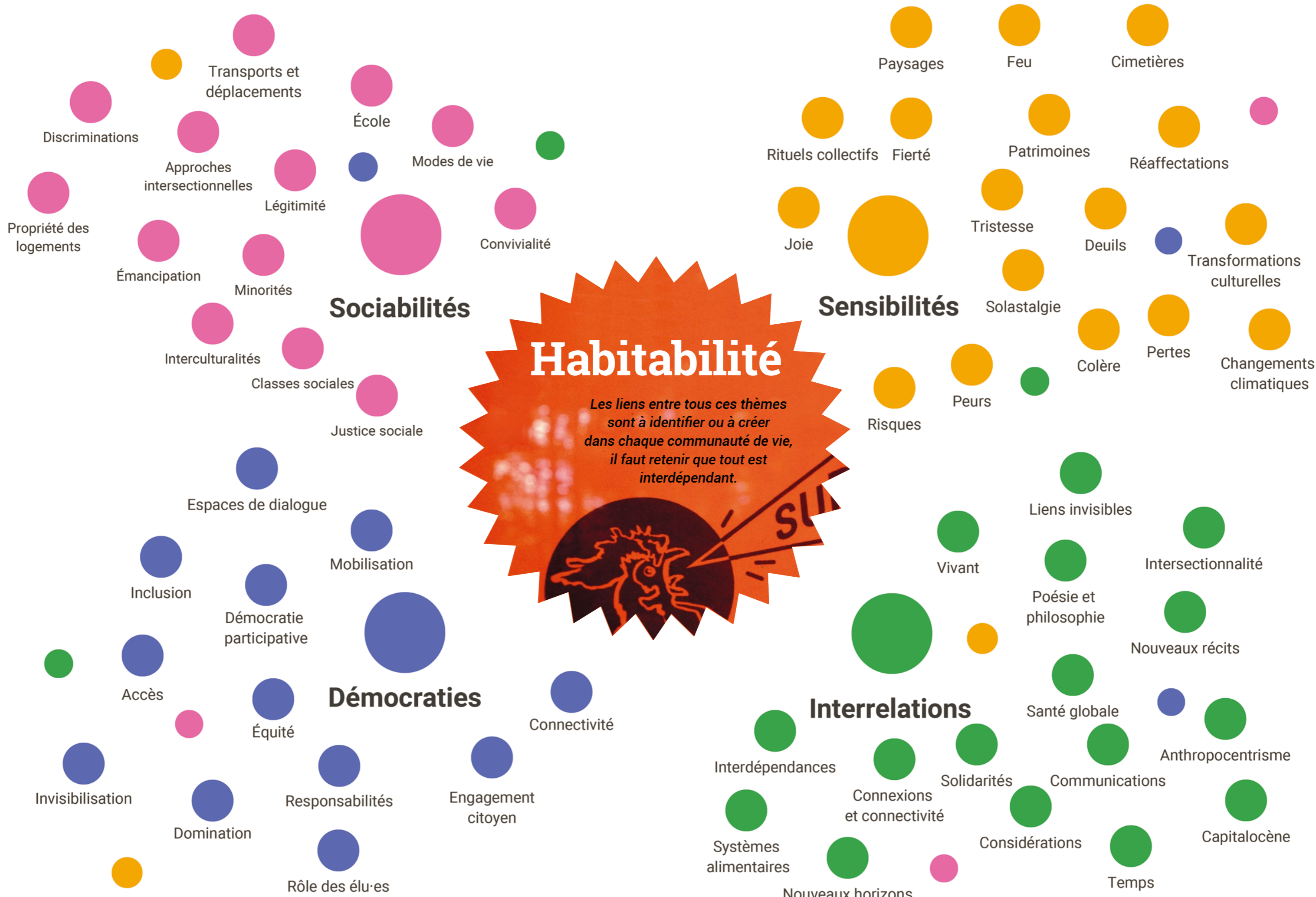
RÉPUBLIQUE
FRANÇAISE

an
ct

agence nationale
de la cohésion
des territoires

PRÉFÈTE
COORDONNATRICE
DU MASSIF CENTRAL

Résidences de territoires
menées sur la thématique de l'habitabilité
dans 6 Parcs du Massif central
Initiative portée par l'Inter-Parcs Massif central (IPAMAC)
et avec le soutien financier de l'Union européenne et de l'État.
..... contact@ipamac.fr • <https://ipamac.fr/>



Mars 2026 • Retrouvez-nous : superrural.fr
 contact@ipamac.fr • <https://ipamac.fr/>

